

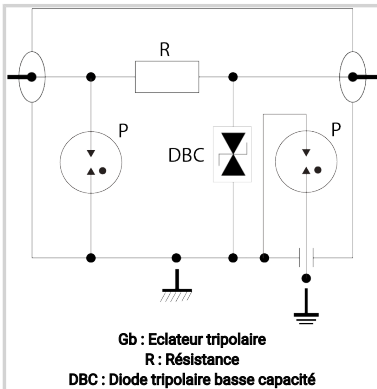


CITEL



CNP06 B/FM

- Parafoudre coaxial
- Pour réseaux informatiques vidéo transmission
- Faible perte d'insertion
- Montage sur platine



Caractéristiques Électriques

| | | |
|---|---------|--------------------|
| Réseau | | coaxial DC-100 MHz |
| Tension nominale de ligne | Un | 5 V |
| Tension DC max. de fonctionnement | Uc | 10 Vdc |
| Fréquence max. | f max. | DC-100 MHz |
| Perte d'insertion | | ≤ 0.5 dB |
| Return loss | | ≥ 20 dB |
| Impédance | | 50/75 ohms |
| TOS | | < 1.3:1 |
| Courant max. de ligne @25°C | IL | 0.5 A |
| Courant de décharge maximal <i>Tenue max. en onde 8/20 µs par pole</i> | Imax | 20 kA |
| Courant de décharge nominal <i>Test 8/20µs x 10 - catégorie C2</i> | In | 5 kA |
| Mode(s) de protection | | Mode Commun |
| Niveau de protection <i>@ In (8/20 µs)</i> | Up L/L | 20 V |
| Niveau de protection L/N <i>@ In (8/20µs)</i> | Up L/N | 20 V |
| Niveau de protection L/PE <i>@ In (8/20µs)</i> | Up L/PE | 20 V |
| Courant de choc <i>Test 10/350µs x 2 - catégorie D1</i> | Iimp | 2.5 kA |
| Puissance maximale | | 4 W |
| DC Pass | | No |

Caractéristiques Mécaniques

| | | |
|-------------------------------|----|---|
| Technologie | | GDT + Diode écrêtage |
| Raccordement au réseau | | Connecteur BNC Femelle/Mâle |
| Format | | Boîtier isolant |
| Montage | | Sur platine |
| Matière boîtier | | Métal + plastique |
| Température de fonctionnement | Tu | -40/+85°C |
| Indice de protection | | IP20 |
| Mise hors service de sécurité | | Court-circuit - interruption de transmission - mode de défaut 2 |
| Indicateur de fin de vie | | Interruption de transmission |
| Dimensions | | Voir schéma |
| Poids | | 0.054 kg |

Normes

| | | |
|-----------------------|--|---------------------------------------|
| Conformité aux normes | | IEC 61643-21 / NF EN 61643-21/ UL497E |
|-----------------------|--|---------------------------------------|

Code article

64270

