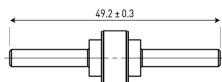


- ✦ Eclateur d'isolément
- ✦ Installation extérieure ou intérieure
- ✦ Courant de décharge : 100 kA
- ✦ Conforme NF EN 62561-3



Caractéristiques Électriques		
Tenue DC assignée	Uw DC	184 V
Tenue AC assignée	Uw AC	130 V
Courant de décharge maximal Tenue max. en onde 8/20 µs x 1	I <sub>max</sub>	100 kA
Courant de choc par pôle Tenue max par pôle en onde 10/350µs	I <sub>imp</sub>	50 kA
Classification selon la IEC 62561-3		N
Tension d'amorçage dynamique assignée 1kV/µs	Ur I <sub>imp</sub>	900 V
Caractéristiques Mécaniques		
Technologie		Eclateur à Gaz
Raccordement au réseau		Sortie câble
Température de fonctionnement	Tu	-40/+85°C
Température de stockage et de fonctionnement		-40°C / +90°C
Indice de protection		IP67
Nombre d'unité par emballage		20 unités par carton d'emballage
Dimensions		Voir schéma
Poids		19.4 kg
Normes		
Conformité aux normes		NF EN 62561-3
Conformité RoHS		Oui
Code article		
90231357		